

XTOOL | M1

快速入門指南



物品清單 ----- **01**

認識 xTool M1----- **01**

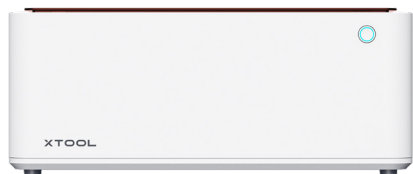
使用 xTool M1----- **03**

功能擴展 ----- **07**

環形指示燈說明 ----- **07**

維護----- **07**

物品清單



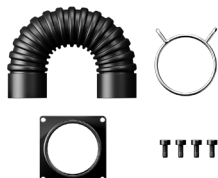
xTool M1



電源適配器和電源線



USB 線



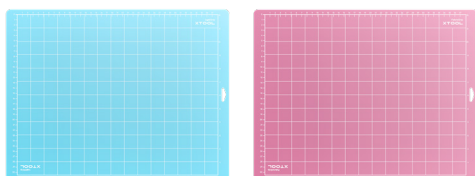
排煙管包



材料包



刀片 (盒裝)



切割板

(LightGrip：藍色，低黏性；FabricGrip：粉色，高黏性)

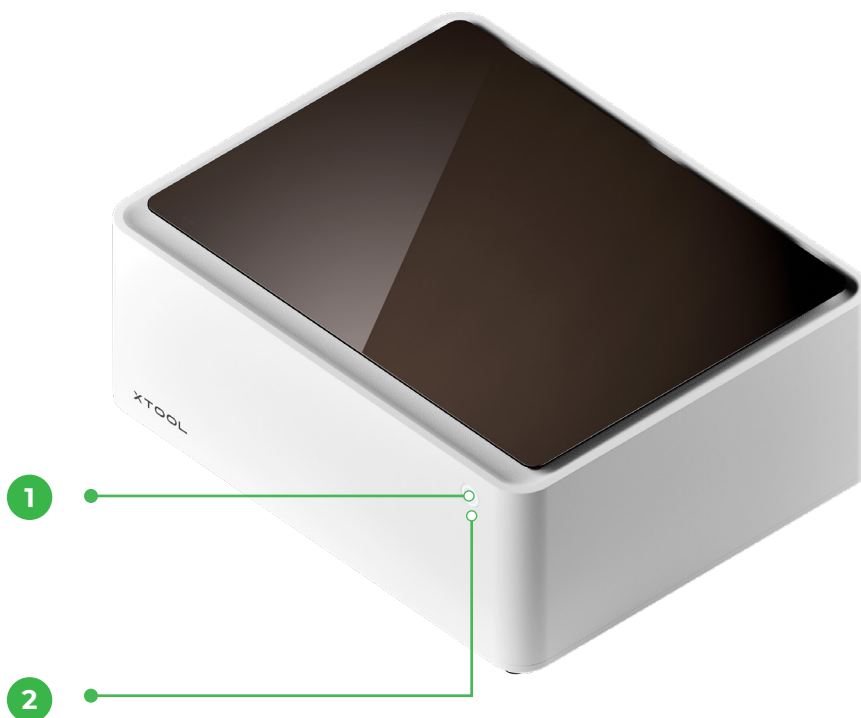


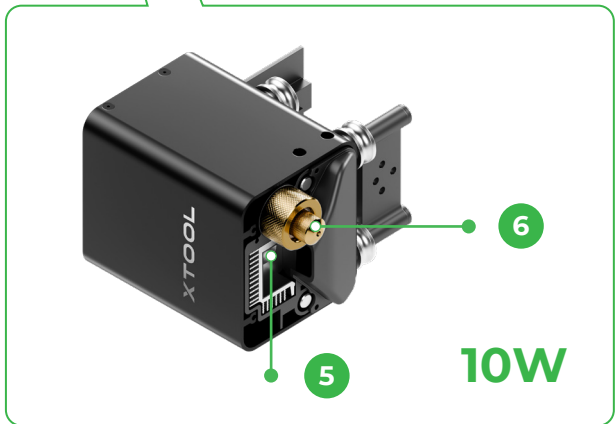
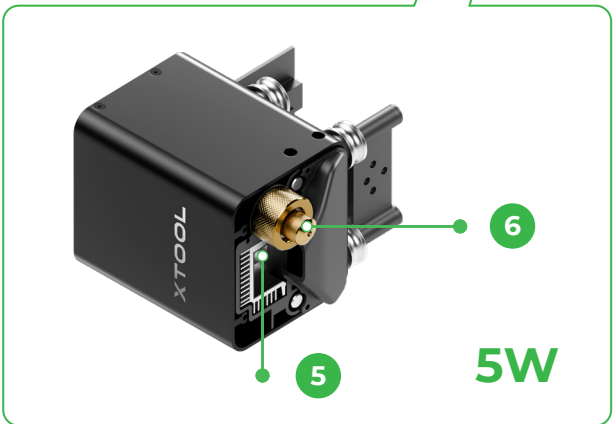
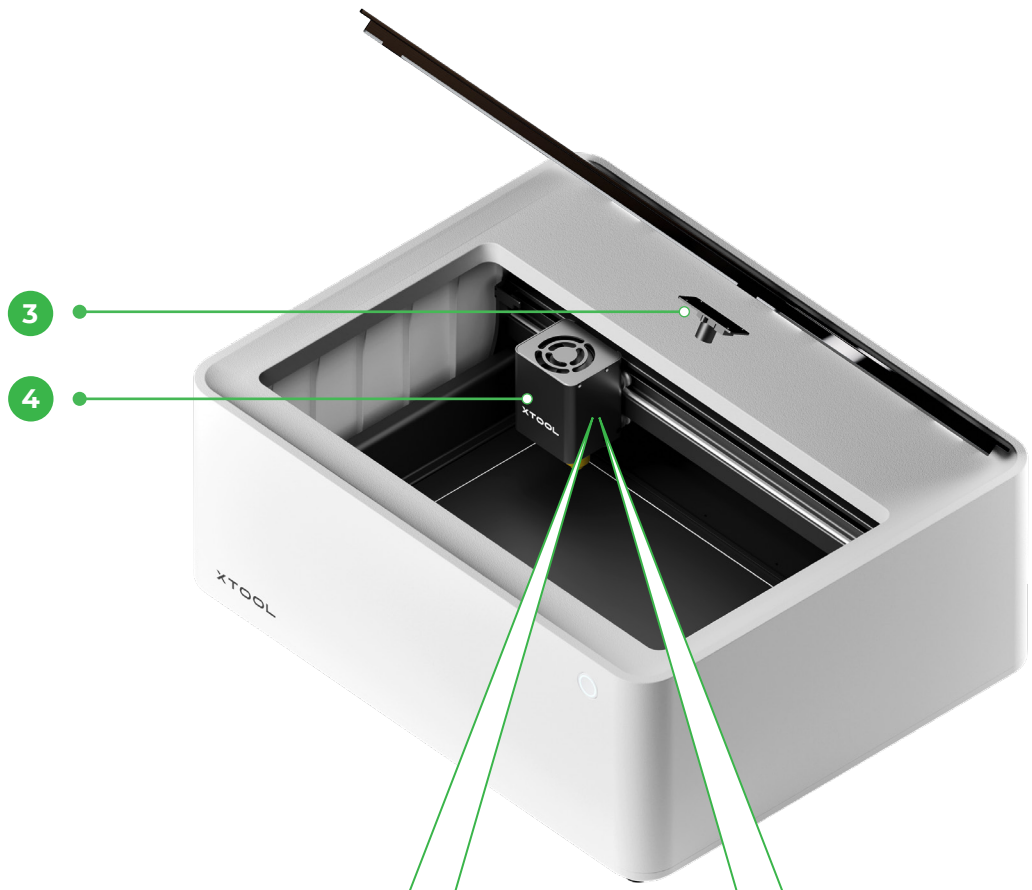
快速入門指南

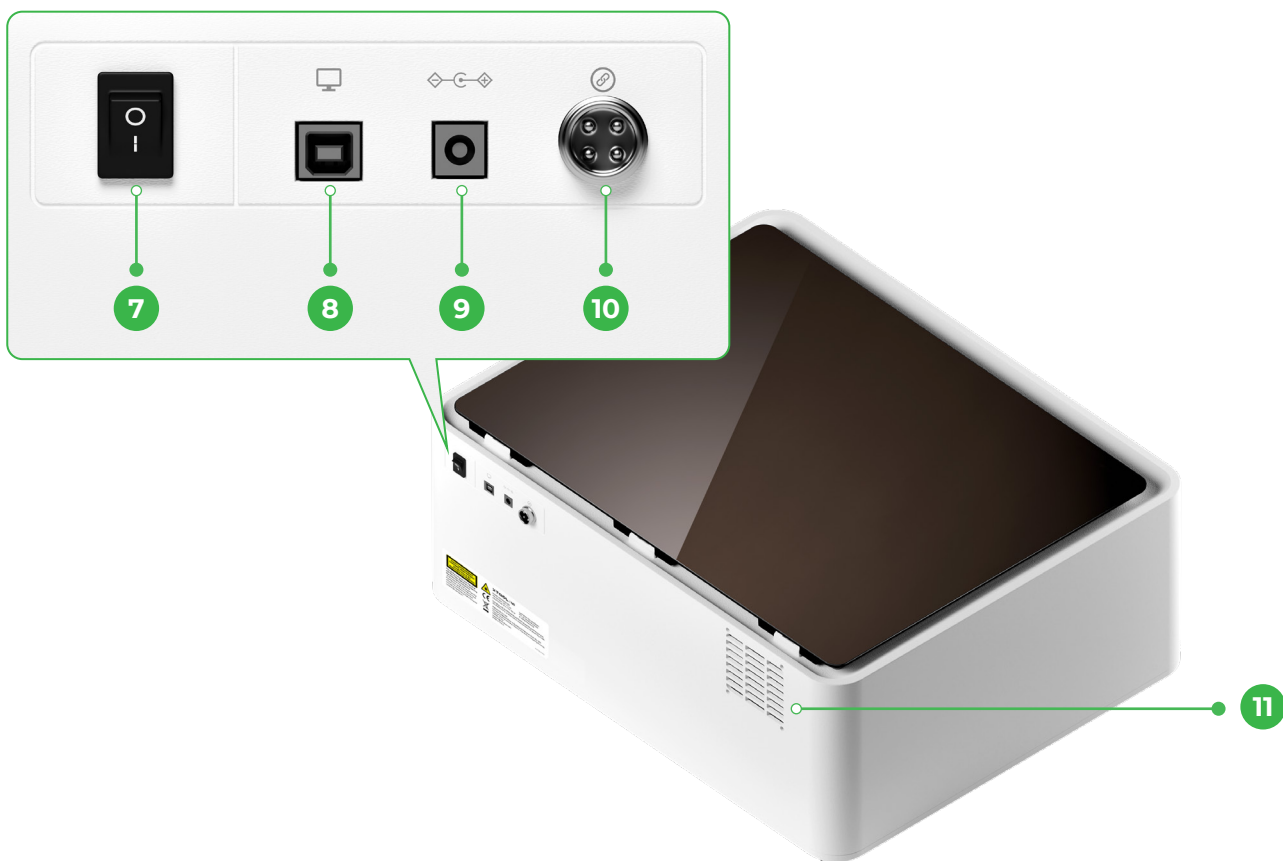


安全說明

認識 xTool M1







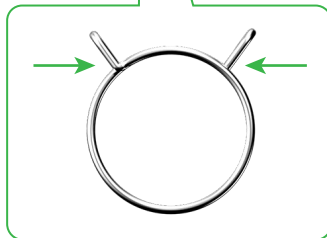
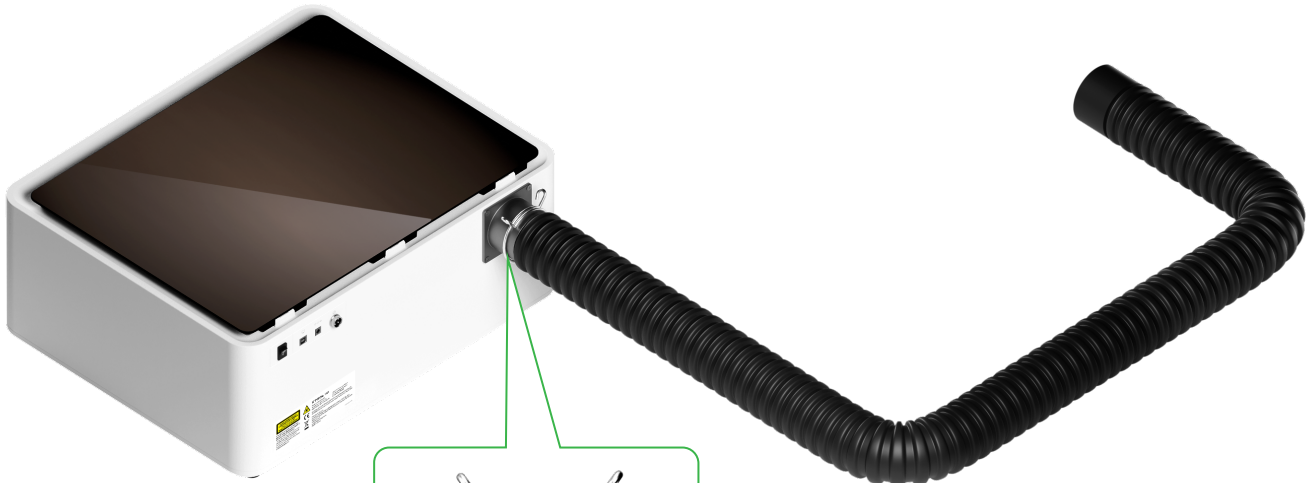
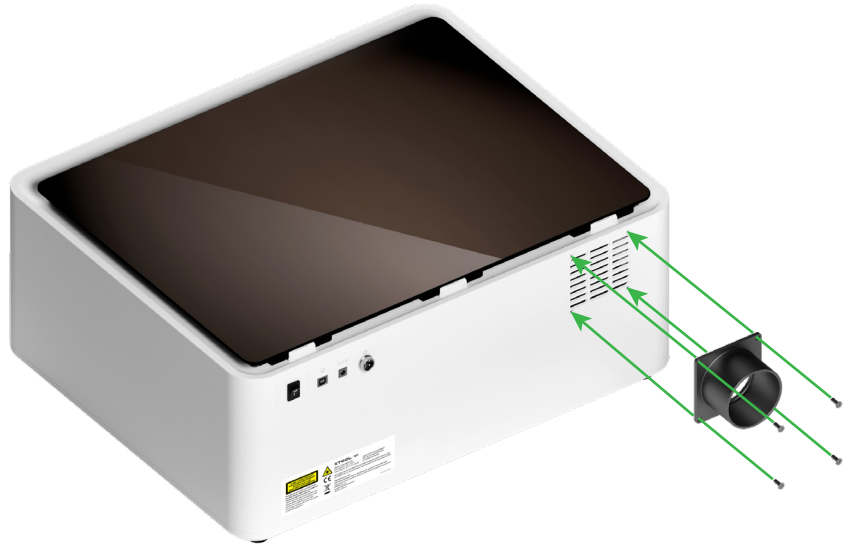
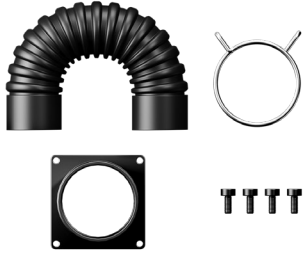
- | | | | |
|----------|----------|---------|-----------|
| 1 按鈕 | 2 環形指示燈 | 3 攝影鏡頭 | 4 雷射模組 |
| 5 雷射光發射口 | 6 刀具模組 | 7 電源開關 | 8 USB 連接埠 |
| 9 電源接口 | 10 擴展連接埠 | 11 排煙出口 | |

使用 xTool M1



註：前往 support.xtool.com/article/246 觀看教學影片。

- 1 打開包裝，取出 xTool M1 及其他零件。
- 2 安裝排煙管。



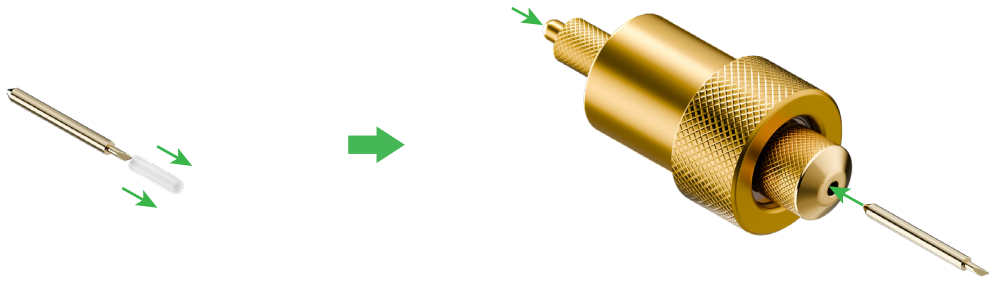
■ 使用卡箍固定排烟管

3 安裝刀頭。

(1)



(2)

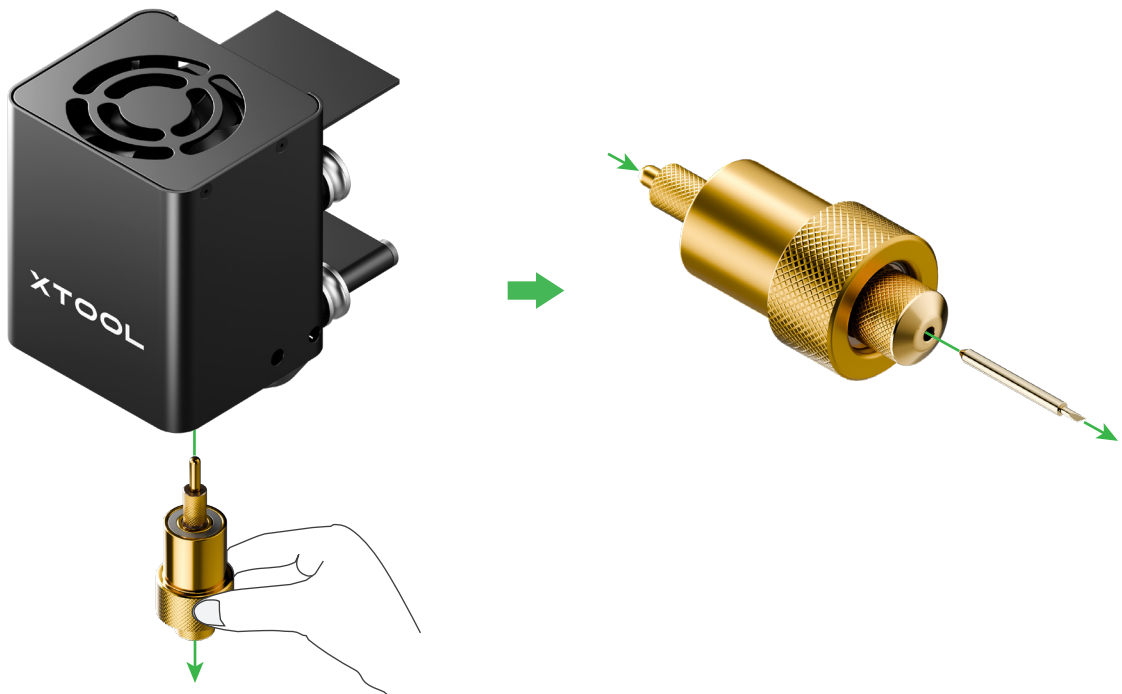


(3)

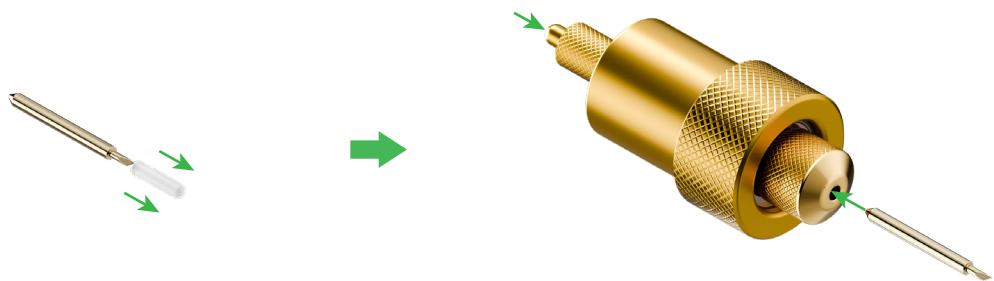


更換刀頭 (需要時)

(1)



(2)



(3)



- 刀頭、刀具模組和雷射頭透過磁性吸附方式固定在一起，您不必用力拉它們。
- 刀片十分鋒利，安裝替換時請謹慎小心。

4 連接電源

5 打開電源開關，等待指示燈轉為白色常亮。

6 連接軟體和 xTool M1

將 xTool M1 連接到電腦端上的軟體

- 前往 xTool 網站，將軟體下載到您的電腦：xtool.com/software
- 使用 USB 線，將 xTool M1 連接到您的電腦。
- 根據軟體操作說明完成連接。

功能擴展

如欲擴展 xTool M1 的功能，您需要購買相對應的零配件。

環形指示燈說明

| 狀態 | | 說明 |
|----|------|-------|
| 準備 | 白色常亮 | 設備未連接 |
| | 綠色閃爍 | 配網狀態 |
| | 藍色常亮 | 設備已連接 |
| 工作 | 藍色閃爍 | 工作中 |
| | 綠色呼吸 | 任務已完成 |
| | 白色呼吸 | 休眠 |
| 其他 | 紫色閃爍 | 韌體更新 |
| | 紅色常亮 | 設備異常 |

維護

- 雷射切割或雕刻經常會產生煙霧。當煙霧很大時，雷射頭的鏡頭可能會變髒，從而導致功率下降甚至損壞。鏡頭髒了要及時用酒精棉擦拭乾淨。
- 尖頭刀片屬消耗品。在使用刀片模組進行材料加工之前，請確保將切割板粘在 xTool M1 的底板上。如果刀片模組無法正常工作，請及時更換其中的尖頭刀片。
- 長期使用導軌後，請使用導軌專用潤滑脂對導軌進行潤滑。

XTOOL